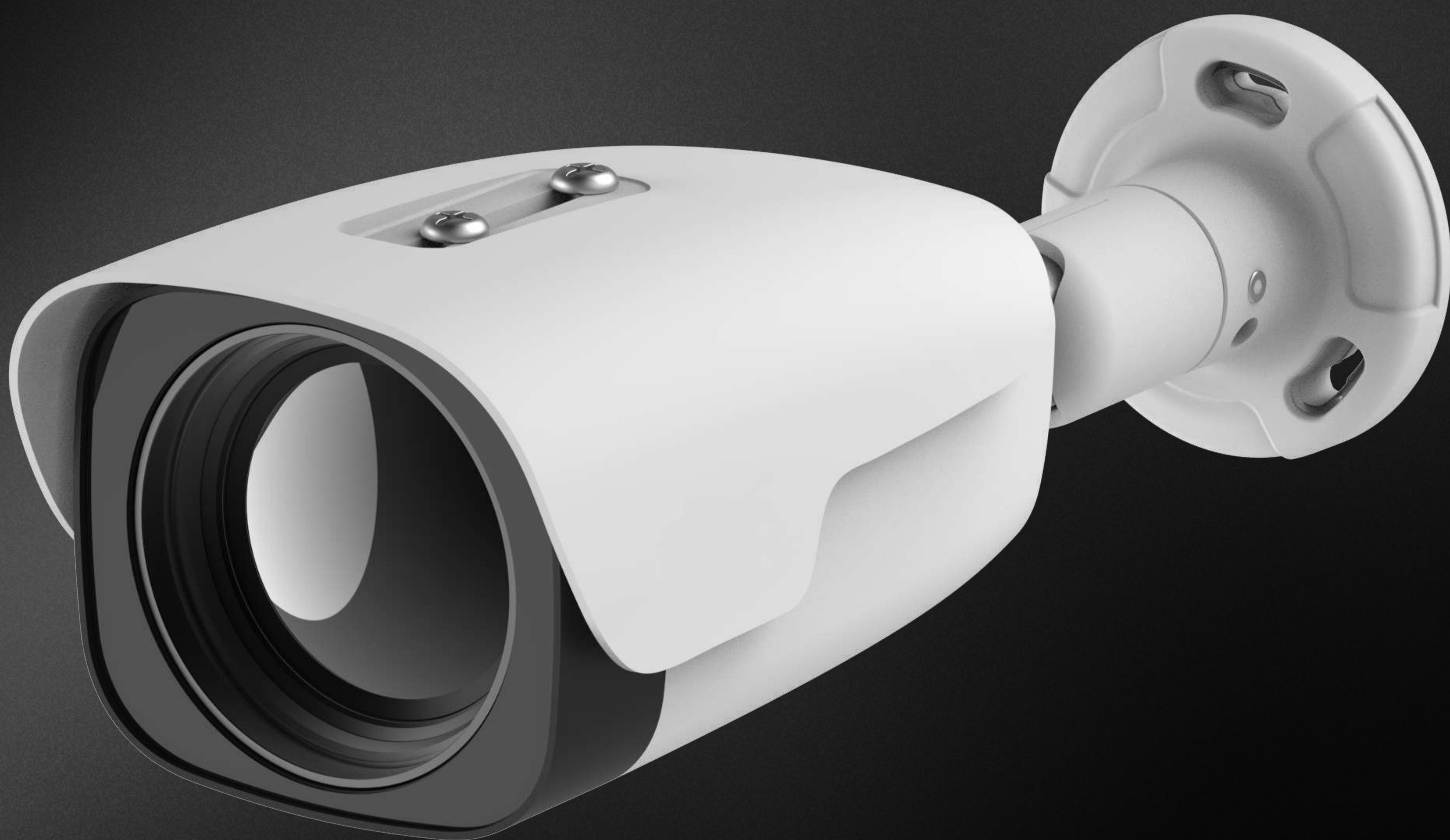


STE-LINE LB

ONE-SENSOR THERMAL SERIES



Камеры серии LB — цилиндрические тепловые камеры с неохлаждаемым 12-микронным тепловизионным детектором обладают самой большой матрицей в линейке, это позволяет получать детализированное изображение на большом расстоянии

Тепловой спектр

Тип сенсора	VOx неохлаждаемый FPA детектор
Диапазон спектра	8~14μm
Тепловая чувствительность	≤40mK (@25°C, F#1.0, 25Hz)
Максимальное разрешение	1280×1024
Шаг пикселя	12μm
Фокусное расстояние	55mm / 75mm
Фокус	Атермальный фиксированный
Угол обзора	16°×12.8° – 11.7°×9.4°
F-число	1.0
Цветовые схемы	20 вариантов цветового отображения, в том числе Blackhot/Whitehot/Rainbow

Сетевые характеристики

Поддерживаемые протоколы	IPv4, HTTP, HTTPS, QoS, FTP, SMTP, UPnP, SNMP, DNS, DDNS, NTP, RTSP, RTP, TCP, UDP, IGMP, ICMP, DHCP
Функциональная совместимость	ONVIF, GB28181, SDK
Одновременный просмотр	До 20 каналов
Управление пользователями	До 20 пользователей, 2 уровня доступа: администратор, и пользователь
Поддерживаемые браузеры	IE8+, Chrome

Видео

Максимальное разрешение	1280×1024
Формат изображений	JPEG
Сжатие аудио	G.711a / G.711u / AAC / PCM
Сжатие видео	H.264 / H.265
Первый поток	25fps(1280×1024, 1024×768)
Дополнительный поток	25fps(640×512)

Интеллектуальные функции

Обнаружение пожара	Поддерживается
Умная запись	Запись при тревоге, запись при потере связи
Умные тревожные оповещения	Оповещение при потере связи, оповещение при конфликте IP адресов, оповещение о заполнении памяти, оповещение об ошибке памяти, обнаружение несанкционированного доступа и пожара
Умное обнаружение	Поддержка умного анализа видео, в том числе, обнаружение проникновения, обнаружение пересечения границы/региона
Интерком	Двухсторонняя голосовая связь
Действия при тревожных оповещениях	Запись / Снимок / Отправка электронного письма / Аудио и световая сигнализация

Интерфейсы

Параметры питания	DC 12V±25%
Интерфейс передачи данных	RJ45 адаптивный 10M/100M
Аудио	1 канал вход, 1 канал вывод
Хранение данных	Поддержка Micro SD карт (до 256Gb)
RS485	1 канал, поддержка протоколов Pelco

Прочее

Диапазон рабочих температур	-40°C – +60°C, <95%RH
Класс защиты	IP66
Энергопотребление	≤4W
Размеры	334.7×121.5×104.4mm
Масса	2Kg

Дистанция обнаружения

Фокусное расстояние	55mm	75mm
Дистанция Обнаружения Транспортное ср-во	7027 m	9583 m
Дистанция Обнаружения Человек	2291 m	3125 m
Дистанция Распознавания Транспортное ср-во	1757 m	2396 m
Дистанция Распознавания Человек	574 m	782 m
Дистанция Идентификации Транспортное ср-во	878 m	1198 m
Дистанция Идентификации Человек	286 m	391 m

Подробные характеристики по моделям STE-Line LB

Название модели	STE-LB R1280-T55	STE-LB R1280-T75
ТЕПЛОВОЙ СПЕКТР		
Максимальное разрешение	1280×1024	1280×1024
Фокусное расстояние	55 мм	75 мм
Угол обзора	16°×12.8°	11.7°×9.4°

